

УДОСТОВЕРЕНИЕ

качества и безопасности продовольственного сырья и пищевых продуктов № 17526/4 от 07.09.2023 10:08
выдано на указанные ниже продукты изготовленные ОАО "Птицефабрика "Дружба" Брестская обл., Барановичский р-н., Жемчужненский с-с., 90. адм.зд. 1,5 км. западнее аг.
Жемчужный.

отправляемые ГУ "Центр по обесп.д-ти бюджетных организац.Каменецкого р-на" 225051, г.Каменец, ул.Брестская,28

для реализации по накладной № ШГ 6310593 от 07.09.2023 10:08

№ п/п	Наименование продукции, сорт, категория	№ партии	Обозначение ТНПА	Термическое состояние	Масса нетто, кг. / количество шт.	Дата изготовления	Вид тары, упаковки	Условия хранения и сроки годности
1	2	3	4	5	6	7	8	9
1	Мясо птицы. Грудка цыпленка-бройлера (Халяль)	0808/6	СТБ 1945 ТИ ВУ 200047140.02	замороженное	50,672 кг.	08.08.2023	подложка	в течение 8 месяцев с даты изготовления при температуре воздуха не выше минус 18°С.
2	Филе цыпленка-бройлера (Халяль)	0828/2	СТБ 1945 ТИ ВУ 200047140.02	замороженное	852,42 кг.	28.08.2023	подложка	в течение 8 месяцев с даты изготовления при температуре воздуха не выше минус 18°С.

Радиационный контроль произведен. Содержание радионуклидов соответствует допустимым уровням.
Качество и безопасность продукции соответствует допустимым уровням СанН ПиН №52 от 21.06.2013г., ГН 10-117-99 и ТНПА гр.4,
а также Требованиям "Единых санитарно-эпидемиологических и гигиенических требований к товарам, подлежащим
санитарно-эпидемиологическому надзору (контролю)" утв. Решением Комиссии таможенного союза от 28.05.2010 № 299,ТР ТС 021/2011

Особые отметки: Скоропортящийся груз.



М. П.

Ответственное лицо: **Инженер-технолог Рогачёва Т.Н.**

07.09.2023 10:08

(дата, время отгрузки)



EAC

на весу по вафелем 1111

Ветеринарный врач цеха убой и переработки птицы
Специалист в области ветеринарии

Гросс Елена Александровна

07

09

23

(полное наименование должности, подпись)

(инициалы, фамилия)

М.П.*



ОТМЕТКИ О ВЕТЕРИНАРНО-САНИТАРНОМ ОСМОТРЕ
ПРИ ПОГРУЗКЕ, В ПУТИ СЛЕДОВАНИЯ И НА МЕСТЕ НАЗНАЧЕНИЯ

Дата и наименование пункта, где проводился ветеринарный осмотр (П – при погрузке; ПС – в пути следования; В – при выгрузке)	Осмотрено продуктов		Количество продуктов, изъятых из-за недоброкачества и порчи		Количество продуктов, допущенных к дальнейшему следованию		Подпись специалиста в области ветеринарии, проводившего осмотр, и печать юридического лица, фамилия, собственное имя, отчество (если таковое имеется) индивидуального предпринимателя
	мест (штук)	вес	мест (штук)	вес	мест (штук)	вес	
07.09.2023 ВУ-01-01-02 убойный цех (П)	77	903,092	0	0	77	903,092	

* Информация о принятии организацией решения об использовании печати.



<https://trace.by/search-Rb2a/92799281-7d1f-41c8-b191-ce8a1c8fb926>

02239108

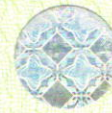
Брестская (область)

Барановичский (район (город))

Открытое акционерное общество (наименование юридического лица, фамилия,

"Птицефабрика "Дружба" (собственное имя, отчество (если таковое имеется)

индивидуального предпринимателя)



ВЕТЕРИНАРНОЕ СВИДЕТЕЛЬСТВО № 022-2689356

Я, нижеподписавшийся специалист в области ветеринарии, выдал настоящее ветеринарное свидетельство

Открытое акционерное общество "Птицефабрика "Дружба" (кому - юридическому лицу и (или) индивидуальному предпринимателю, производственный объект которого включен в реестр производственных объектов, на которых осуществляется деятельность по получению, переработке (обработке)

непереработанного продовольственного (пищевого) сырья животного происхождения)

в том, мясо птицы, части тушки цыпленка-бройлера замороженные (наименование пищевых продуктов)

или продовольственного сырья животного происхождения)

в количестве 77 мест/ 903,092 кг., подложка: ОАО "Птицефабрика "Дружба" (мест, штук, вес, упаковка, маркировка)

выработано Открытое акционерное общество "Птицефабрика "Дружба" 225316, Республика (наименование юридического лица и (или) индивидуальному предпринимателя, адрес места происхождения, место жительства)

Беларусь, Брестская обл., Барановичский р-н, Жемчужненский с/с 90, адм здание 1,5 км западнее (дата выработки)

8, 28.08.2023

подвергнута из сырья, прошедшего ветеринарно-санитарную экспертизу, ветеринарно-санитарной экспертизе в полном объеме (ненужное зачеркнуть),

признаны годными к реализации без ограничений (реализации без ограничений, с ограничением -

указать причины или переработки согласно правилам

ветеринарно-санитарной экспертизы)

и направляю Автотранспорт Газ АК 5146-1; -18°C Брестская обл., Барановичский р-н, Жемчужненский с-с., 90. адм.зд. 1,5 км. западнее аг. Жемчужный, - 225051, г.Каменец, ул. ГУ "Центр по обесп.д-ти бюджетных организац Каменецкого р-на"; 225051, г.Каменец, ул.Брестская,28 (вид транспорта, маршрут следования, условия перевозки)

ТТН ШГ 6310593 от 07.09.2023 (наименование и адрес получателя)

Продукция получена от животных, которые вышли из местности, благополучной по заразным болезням животных.

Продукция подвергнута дополнительным лабораторным исследованиям (испытания) Лаборатория ОАО

"Птицефабрика "Дружба". Протокол № 486 от 08.08.2023 (патогенные микроорганизмы в

том числе сальмонелла не обнаружены); Ветеринарная лаборатория ОАО "Птицефабрика

"Дружба". Экспертиза № 282 от 15.08.2023 (3,7 Бк/кг) (наименование лаборатории)

ОСОБЫЕ ОТМЕТКИ Ветеринарное клеймо 01-01-35-01. Удостоверение качества № 17526/4 от

07.09.2023. Предприятие благополучно по острым и инфекционным заболеваниям птицы

в течении 5 лет. Халяль.

Свидетельство предъявляется для контроля при погрузке, в пути следования и передается грузополучателю.