

# УДОСТОВЕРЕНИЕ

качества и безопасности продовольственного сырья и пищевых продуктов № **1473** от 24.08.2023 08:53  
выдано на указанные ниже продукты изготовленные ОАО "Птицефабрика "Дружба" филиал "Дубравский бройлер" Брестская обл., Брестский р-н., Томашовский с-с, 45.  
административно бытовой корпус 2 км северо-восточнее д. Приборово  
отправляемые ГУ"Центр по обесп.д-ти бюджетных организац.Каменецкого р-на" 225051, г.Каменец, ул.Брестская,28  
для реализации по накладной № 6716116 от 24.08.2023 08:53

№ п/п	Наименование продукции, сорт, категория	№ партии	Обозначение ТНПА	Термическое состояние	Масса нетто, кг. / количество шт.	Дата изготовления	Вид тары, упаковки	Условия хранения и сроки годности
1	2	3	4	5	6	7	8	9
1	Мясо птицы. Тушка цыпленка-бройлера потрошенная (Халяль) 1 сорта	0818/1/51	СТБ 1945	замороженное	703,22 кг.	18.08.2023	пакет индивидуальный	в течение 12 месяцев с даты изготовления при температуре хранения не выше минус 18°С.

Радиационный контроль произведен. Содержание радионуклидов соответствует допустимым уровням.  
Качество и безопасность продукции соответствует допустимым уровням СанН Пин №52 от 21.06.2013г., ГН 10-117-99 и ТНПА гр.4,  
а также Требованиям "Единых санитарно-эпидемиологических и гигиенических требований к товарам, подлежащим санитарно-эпидемиологическому надзору (контролю)" утв. Решением Комиссии таможенного союза от 28.05.2010 № 299,ТР ТС 021/2011

**Особые отметки: Скоропортящийся груз.**

М. П.



Ответственное лицо: **Инженер-технолог Касюк И.Л.**

24.08.2023 08:53

(дата, время отгрузки)



Брестский

(область)

Филиал "Дубравский бройлер" ОАО

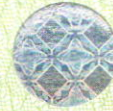
(район (город))

"Птицефабрика "Дружба"

(наименование юридического лица, фамилия,

собственное имя, отчество (если таковое имеется)

индивидуального предпринимателя)



**ВЕТЕРИНАРНОЕ СВИДЕТЕЛЬСТВО № 022-2661889**

Я, нижеподписавшийся специалист в области ветеринарии, выдал настоящее ветеринарное свидетельство  
Филиал "Дубравский бройлер" ОАО "Птицефабрика "Дружба"

(кому - юридическому лицу и (или) индивидуальному предпринимателю, производственный объект которого включен в реестр  
производственных объектов, на которых осуществляется деятельность по получению, переработке (обработке)

непереработанного продовольственного (пищевого) сырья животного происхождения)

в том, что Мясо птицы. Тушка цыпленка-бройлера потр. 1 с. замороженная

(наименование пищевых продуктов)

в количестве 47 ящ., 703,22 кг; в п/эт пакетах, подложке, гофротаре ВУ 01-03-13

(или продовольственного сырья животного происхождения)

выработаны Филиал "Дубравский бройлер" ОАО "Птицефабрика "Дружба", Брестский район,  
Томашовский с/с, 45, административно-бытовой корпус, 2,0 км северо-восточнее д. Приборово

18.08.2023г.

изготовлены из сырья, прошедшего ветеринарно-санитарную экспертизу,  
подвергнуты ветеринарно-санитарной экспертизе в полном объеме (ненужное зачеркнуть),  
признаны годными для реализации без ограничений

(реализации без ограничений, с ограничением —

указать причины или переработки согласно правилам

и в Приборово - г. Каменец, ул. Брестская, 28; Т минус 18°C

ГУ "Центр по обесп. д-ти бюджетных организаций Каменецкого р-на", г. Каменец, ул.  
Брестская, 28

ТТН №6716116 от 24.08.2023 (наименование и адрес получателя)

по (наименование, номер и дата выдачи товаротранспортного документа)

Продукция получена от животных, которые вышли из местности, благополучной по заразным болезням  
животных.

ВЛ

Продукция подвергнута дополнительным лабораторным исследованиям (испытаниям)

филиала "Дубравский бройлер" ОАО Птицефабрика "Дружба"; ДУ "Брестская ОВЛ" прот.

исп. № 11/3857, 11/3230 от 17.07; 16.08.23г. - КМАФ АнМ, сальм., листер. не обнаруж.; прот.

исп. № 11/3660, 11/3159 от 13.07; 07.08.23г. - содерж. радионукл. по Cs-137 < 3,39; 3,63; Бк/кг

Удостоверение качества и безопасности № 1473 от 24.08.2023г.; клеймо

ОСОБЫЕ ОТМЕТКИ:

ветнадзора 01-03-11-17.

Свидетельство предъявляется для контроля при погрузке, в пути следования и передается грузополучателю.

Специалист в области ветеринарии

Терехов Роман Валерьевич

ветеринарный врач

(полное наименование должности, подпись)

(инициалы, фамилия)

24 08



ОТМЕТКИ О ВЕТЕРИНАРНО-САНИТАРНОМ ОСМОТРЕ  
ПРИ ПОГРУЗКЕ, В ПУТИ СЛЕДОВАНИЯ И НА МЕСТЕ НАЗНАЧЕНИЯ

Дата и наименование пункта, где проводился ветеринарный осмотр (П – при погрузке; ПС – в пути следования; В – при выгрузке)	Осмотрено продуктов		Количество продуктов, изъятых из-за недоброкачественности и порчи		Количество продуктов, допущенных к дальнейшему следованию		Подпись специалиста в области ветеринарии, проводившего осмотр, и печать юридического лица, фамилия, собственное имя, отчество (если таковое имеется) индивидуального предпринимателя
	мест (штук)	вес	мест (штук)	вес	мест (штук)	вес	
24.08.2023 Брестский район, 2,0 км северо-восточнее д. приборово (П)	47	703,22	-	-	47	703,22	

В случае принятия организацией решения об использовании печати.



<https://trace.by/search-Rb2a/62b5481d-6ad5-436f-b671-3f544cfcb39a>

02280628