

УДОСТОВЕРЕНИЕ

качества и безопасности продовольственного сырья и пищевых продуктов № 11320/4 от 25.03.2025 08:54
выдано на указанные ниже продукты изготовленные ОАО "Птицефабрика "Дружба" Брестская обл., Барановичский р-н., Жемчужненский с-с., 90. адм.зд. 1,5 км. западнее аг.
Жемчужный.

отправляемые ГУ "Центр по обеспечению деятельности бюджетных организаций Каменецкого района" обл Брестская, р-н Каменецкий, г. Каменец, ул. Брестская, д. 28

для реализации по накладной № УЯ 4369392 от 25.03.2025 08:54

№ п/п	Наименование продукции, сорт, категория	№ партии	Обозначение ТНПА	Термическое состояние	Масса нетто, кг. / количество шт.	Дата изготовления	Вид тары, упаковки	Условия хранения и сроки годности
1	2	3	4	5	6	7	8	9
1	Тушка цыпленка-бройлера потрошенная (Халяль) 1 сорта	0303/6/13	СТБ 1945	замороженное	219,32 кг.	04.03.2025	пакет индивидуальный	в течение 12 месяцев с даты изготовления при температуре хранения не выше минус 18°С.
2	Филе цыплят-бройлеров (Халяль)	0320/6/45	ТУ ВУ 100098867.415	замороженное	213,626 кг.	20.03.2025	подложка	в течение 8 месяцев с даты изготовления при температуре воздуха не выше минус 18°С.
3	Филе цыплят-бройлеров (Халяль)	0321/6/54	ТУ ВУ 100098867.415	замороженное	256,75 кг.	21.03.2025	подложка	в течение 8 месяцев с даты изготовления при температуре воздуха не выше минус 18°С.

Качество и безопасность продукции соответствует требованиям: ТР ТС 021/2011, "О безопасности пищевой продукции", утвержден решением Комиссии ТС от 09.12.2011 №880, ТР ЕАЭС 051/2021 "О безопасности мяса птицы и продукции его переработки" принят решением Совета ЕЭК от 29.10.2021 №110; СанПиН и ГН №52 от 21.06.2013, ГН 23, утв. постановлением СМ РБ от 25.01.2021 №37.

Радиационный контроль и содержание радионуклидов соответствует допустимым уровням: ГН 10-117-99, ТР ТС 021/2011.

Особые отметки: Скоропортящийся груз.



М. П.  Ответственное лицо: Инженер-технолог Маркушевская Т.М.

25.03.2025 08:54

(дата, время отгрузки)



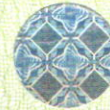
Брестская _____
(область)

Барановичский _____
(район (город))

Открытое акционерное общество _____
(наименование юридического лица, фамилия,

"Птицефабрика "Дружба" _____
собственное имя, отчество (если таковое имеется)

индивидуального предпринимателя)



ВЕТЕРИНАРНОЕ СВИДЕТЕЛЬСТВО № 022-3903843

Я, нижеподписавшийся специалист в области ветеринарии, выдал настоящее ветеринарное свидетельство

Открытое акционерное общество "Птицефабрика "Дружба" _____
(наименование юридического лица (или) индивидуального предпринимателя, если адресный объект которого включен в реестр
производственных объектов, на которых осуществляется деятельность по получению, переработке (обработке)

_____ непереработанного продовольственного (пищевого) сырья животного происхождения)

в том, что замороженная продукция: тушка цыпленка-бройлера потрошенная (халяль) 1 _____
(наименование пищевых продуктов)

сорта, филе цыплят-бройлеров (халяль) _____
(или продовольственного сырья животного происхождения)

в количестве 61 мест/ 689,696 кг., пакет индивидуальный, подложка; ОАО "Птицефабрика _____
(мест, штук, тонн, упаковка, маркировка)

выработано Открытое акционерное общество "Птицефабрика "Дружба" 225316, Республика _____
(наименование юридического лица (или) индивидуального предпринимателя, адрес места нахождения, место деятельности)

Беларусь, Брестская обл., Барановичский р-н, Жемчужненский с/с 90, адм здание 1,5 км западнее _____
(дата выработки)

4, 20, 21.03.2025 _____
подвергнута ветеринарно-санитарной экспертизе в полном объеме (не нужно зачеркнуть),

признаны годными для Реализация без ограничений _____
(реализация без ограничений, с ограничением)

_____ указать причины или переработки согласно правилам

ветеринарно-санитарной экспертизы)

и направляются Автотранспорт АК0434-1 ГАЗ 3302: -18°C Брестская обл., Барановичский _____
р-н., Жемчужненский с-с., 90. адм.зд. 1,5 км. западнее аг. Жемчужный. - обл Брестская,
ГУ "Центр по обеспечению деятельности бюджетных организаций Каменецкого района";
225051, г.Каменец, ул.Брестская, 28

"ТТН УЯ 4369392 от 25.03.2025 _____
(наименование, номер и дата выдачи товаротранспортного документа)

Продукция получена от животных, которые вышли из местности, благополучной по заразным болезням _____
животных.

Продукция подвергнута дополнительным лабораторным исследованиям (испытаниям) Лаборатория ОАО _____

"Птицефабрика "Дружба". Протоколы №№: 122 от 09.03.2025 (патогенные в т.ч. _____

сальмонеллы не обнаружены), 123 от 10.03.2025 (патогенные в том числе сальмонеллы не _____

обнаружены); Ветеринарная лаборатория ОАО "Птицефабрика "Дружба". Экспертизы _____

ОСОБЫЕ ОТМЕТКИ Ветеринарное клеймо 01-01-35-01. Удостоверение качества № 11320/4 от _____

25.03.2025. Предприятие благополучно по острым и инфекционным заболеваниям птицы _____

в течении 5 лет. Халяль. _____

Свидетельство предъявляется для контроля при погрузке, в пути следования и передается грузополучателю.

Ветеринарный врач цеха убои и переработки птицы

Гросс Елена Александровна

25

03

25

(полное наименование должности, подпись)

(инициалы, фамилия)

М.П.*



О МЕТАРИ ВЕТЕРИНАРНО-САНИТАРНОМ ОСМОТРЕ ПРИ ПОГРУЗКЕ В ПУТИ СЛЕДОВАНИЯ И НА МЕСТЕ НАЗНАЧЕНИЯ

Дата и наименование пункта, где проводился ветеринарный осмотр (П – при погрузке; ПС – в пути следования; В – при выгрузке)	Осмотрено продуктов		Количество продуктов, изъятых из-за недоброкачества и порчи		Количество продуктов, допущенных к дальнейшему следованию		Подпись специалиста в области ветеринарии, проводившего осмотр, и печать юридического лица, фамилия, служебное имя, отчество (если таковое имеется) индивидуального предпринимателя
	мест (штук)	вес	мест (штук)	вес	мест (штук)	вес	
25.03.2025 ВУ-01-01-02 убойный цех (П)	61	689,696	0	0	61	689,696	



...нятия организацией решения об использовании печати.

<https://trace.by/search-Rb2a/ca0393cc-3bd6-4a3c-845a-40862c66b5b3>

05018032